

Controllo biologico della mosca dell'olivo



Agrofarmaci utilizzati

CALCE FIOCCO
Idrossido di Calcio al 93%

BORDOFLOW NEW
**Rame metallo g 10 (=124 g/l)
(Solfato di rame neutralizzato
con idrossido di Calcio)**

ZOLVIS 80 WGG
**Zolfo g 80
Zolfo bagnabile in granuli
Idrodispersibili**

KAOLIN Manica
**Polvere di Caolino micronizzata
(Silicato di alluminio)**

BORDOFLOW NEW

**Rame metallo g 10 (=124 g/l)
(Solfato di rame neutralizzato
con idrossido di Calcio)
Dose di impiego 1 litro/HA**



**Anticrittogamico a base di rame
in sospensione concentrata**

ZOLVIS 80 WGG

Zolfo g 80

**Zolfo bagnabile in granuli
idrodispersibili**



Dose di impiego 400 g/HA

CALCE Fiocco
Idrossido di Calcio in polvere (93%)



Dose di impiego 5 Kg/HL

Tesi 1	CONTROLLO
Tesi 2	ZOLVIS (500 G/HI) + CALCE FIOCCO 5 Kg / HI
Tesi 3	CALCE FIOCCO (5 Kg/HI)
Tesi 4	BORDOFLOW NEW (1 litro/HI) + CALCE FIOCCO (5Kg/HI)
Tesi 5	BORDOFLOW NEW (1 litro/HI) + ZOLVIS (500 g/HI)
Tesi 6	CAOLINO SURROUND (5kg/HI)
Tesi 7	BORDOFLOW NEW (1 litro/HI)

Epoche di trattamento

Epoca Trattamento	Data	Fase fenologica
1°	22-lug-13	Post-allegagione - accrescimento del frutto
2°	3-ago-13	Post-allegagione - indurimento del nocciolo
3°	23-ago-13	Accrescimento del frutto



Esecuzione trattamenti

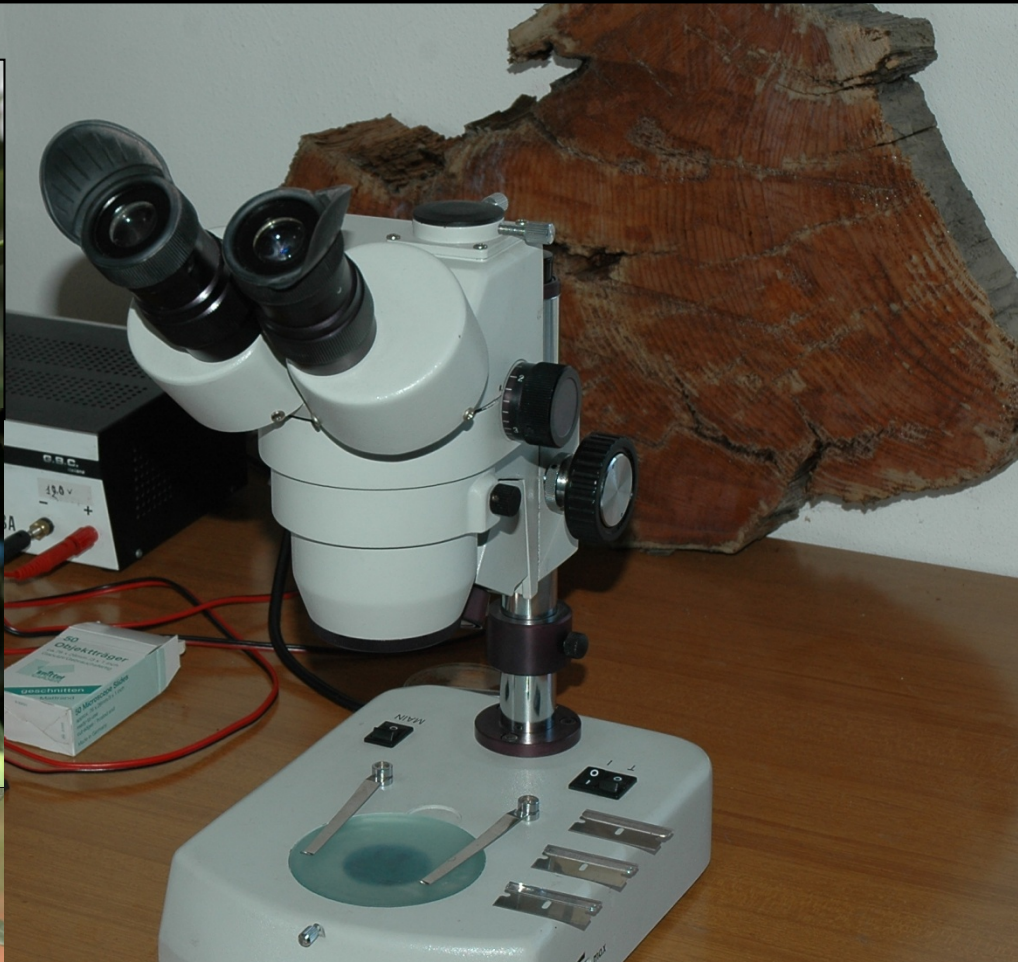


Operazioni di Monitoraggio della Mosca dell'olivo

- Individuazione campi sperimentali oggetto di monitoraggio
 - Posizionamento trappole cromotropiche
- Ispezione periodica delle trappole e delle drupe
 - Elaborazione dati raccolti



Operazioni di Monitoraggio della Mosca dell'olivo



Monitoraggio delle forme pre-immaginali per la determinazione del grado di infestazione

Rilievi sui campioni sperimentali di olive

- 1. % Olive sane**
- 2. % Olive punturate**
- 3. % Olive con attacco attivo**

Campo Sperimentale 1

	A	B	C	D	E	F	G	H	L	M	N	P	
1	PGS	BHR1	CTN3	GCT3	ITS11	LMD9	T 7	FRT11	CRT13	ITS19	GCT23	BHR23	1
2	PGS	BHR2	CTN4	GCT4	ITS12	LMD10	T 7	FRT12	PA LO	ITS20	GCT24	BHR24	2
3	PGS	CTN1	BHR5	CTN7	GCT9	ITS15	PGS 1	PCN15	CRT15	LMD21	FRT19	CTN23	3
4	PGS	CTN2	BHR6	T 2	GCT10	ITS16	PGS 2	PCN16	CRT16	T 4	FRT20	CTN24	4
5	PGS	GCT1	LMD3	T 2	FRT7	CRT9	PGS 3	GCT15	BHR13	T 4	ITS25	GCT27	5
6	T 6	GCT2	LMD4	PCN6	FRT8	CRT10	T 6	GCT16	BHR14	CTN20	ITS26	GCT28	6
7	ITS1	CRT3	ITS7	PCN7	GCT11	FRT13	LMD17	ITS21	CRT18	ITS27			7
8	PGS	ITS2	CRT4	PCN8	GCT12	PGS 6	FRT14	LMD18	CRT19	ITS28			8
9	PGS	LMD1	FRT3	T 5	LMD7	CTN13	PGS 7	GCT17	CTN17	PCN19	LMD23		9
10	PGS	LMD2	FRT4	BHR8	LMD8	CTN14	PGS 8	GCT18	CTN18	BHR18	PCN20	LMD24	10
11	PGS	PCN1	FRT5	CTN8	BHR9	GCT13	PGS 9	ITS17	LMD19	PCN17	FRT21	PCN23	11
12	PGS	PCN2	FRT6	BHR10	GCT14	PGS 10	ITS18	LMD20	PCN18	FRT22	PCN24		12
13	PGS	FRT1	PCN3	T 4	CRT7	LMD11	PGS 11	CRT11	BHR15	T 5	GCT25	FRT23	13
14	PGS	FRT2	PCN4	ITS10	CRT8	LMD12	PGS 12	CRT12	BHR16	CTN22	GCT26	FRT24	14
15	PGS	CRT1	ITS5	GCT5	FRT9	BHR11	PGS 13	CTN15	FRT17	BHR19	PCN21	CRT22	15
16	PGS	CRT2	ITS6	GCT6	FRT10	BHR12	PGS 14	CTN16	FRT18	BHR20	PCN22	CRT23	16
17	PGS	ITS3	LMD5	T 3	CTN11	PCN9	PGS 15	LMD15	GCT19	T 2	CRT20	ITS29	17
18	PGS	ITS4	LMD6	CRT6	CTN12	PCN10	PGS 16	LMD16	GCT20	ITS24	CRT21	ITS30	18
19	PGS	BHR3	CTN5	GCT7	ITS13	LMD13	T 7	FRT15	GCT 31	GCT21	BHR21	GCT29	19
20	PGS	BHR4	CTN6	GCT8	ITS14	LMD14	T 7	FRT16	CRT17	GCT22	BHR22	GCT30	20

**Campo
Sperimentale 1**



	A	B	C	D	E	F	G	H	L	M	N	P	
1	PGS	BHR1	CTN3	GCT3	IT S11	LMD9	T1	FRT11	CRT13	IT S19	GCT23	BHR23	1
2	PGS	BHR2	CTN4	GCT4	IT S12	LMD10	T1	FRT12	PA LO	IT S20	GCT24	BHR24	2
3	PGS	CTN1	BHR5	CTN7	GCT9	IT S15	PGS 1	PCN15	CRT15	LMD21	FRT19	CTN23	3
4	PGS	CTN2	BHR6	T2	GCT10	IT S16	PGS 2	PCN16	CRT16	T4	FRT20	CTN24	4
5	PGS	GCT1	LMD3	T2	FRT7	CRT9	PGS 3	GCT15	BHR13	CTN18	IT S25	GCT27	5
6	T6	GCT2	LMD4	PCN6	FRT8	CRT10	T6	GCT16	BHR14	CTN20	IT S26	GCT28	6
7	IT S1	CRT3	IT S7	PCN7	GCT11	T6	FRT13	LMD17	IT S21	CRT18	IT S27	7	
8	PGS	IT S2	CRT4	PCN8	GCT12	PGS 6	FRT14	LMD18	CRT19	IT S28	8		
9	PGS	LMD1	FRT3	T5	LMD7	CTN13	PGS 7	GCT17	CTN17	FRT17	PCN19	LMD23	9
10	PGS	LMD2	FRT4	BHR8	LMD8	CTN14	PGS 8	GCT18	CTN18	BHR18	PCN20	LMD24	10
11	PGS	PCN1	FRT5	CTN9	BHR9	GCT13	PGS 9	IT S17	LMD19	PCN17	FRT21	PCN23	11
12	PGS	PCN2	FRT6	BHR10	GCT14	PGS 10	IT S18	LMD20	PCN18	FRT22	PCN24	12	
13	PGS	FRT1	PCN3	T4	CRT7	LMD11	PGS 11	CRT11	BHR15	T5	GCT25	FRT23	13
14	PGS	FRT2	PCN4	IT S10	CRT8	LMD12	PGS 12	CRT12	BHR16	CTN22	GCT26	FRT24	14
15	PGS	CRT1	IT S5	GCT5	FRT9	BHR11	PGS 13	CTN15	FRT17	BHR19	PCN21	CRT22	15
16	PGS	CRT2	IT S6	T3	FRT10	BHR12	PGS 14	CTN16	FRT18	PCN22	CRT23	16	
17	PGS	IT S3	LMD5	T3	CTN11	PCN9	PGS 15	LMD15	GCT19	T2	CRT20	IT S29	17
18	PGS	IT S4	LMD6	CRT6	CTN12	PCN10	PGS 16	LMD16	GCT20	IT S24	CRT21	IT S30	18
19	PGS	BHR3	CTN5	GCT7	IT S13	LMD11	T1	FRT15	GCT31	GCT21	BHR21	GCT29	19
20	PGS	BHR4	CTN6	GCT8	IT S14	LMD12	T1	FRT16	CRT17	GCT22	BHR22	GCT30	20



An aerial photograph of an agricultural field. A large, rectangular area in the center is outlined in yellow and contains a dense grid of small, dark green plants. To the left of this area is a large, dark green forest. To the right and bottom are other agricultural plots, some with rows of plants and some with bare soil. A road or path runs diagonally across the bottom right. A white oval with the text 'T 2' is centered over the yellow-outlined plot.

T 2

**Campo
Sperimentale 2**

<table border="1"> <tr><td>3</td><td>11</td></tr> <tr><td>Carolea</td><td>5</td></tr> <tr><td></td><td>13</td></tr> </table>	3	11	Carolea	5		13	<table border="1"> <tr><td>Ravece</td><td>2</td></tr> <tr><td>15</td><td>5</td></tr> <tr><td>O. Casav.</td><td>3</td></tr> <tr><td></td><td>10</td></tr> </table>	Ravece	2	15	5	O. Casav.	3		10	<table border="1"> <tr><td>20</td><td>11</td></tr> <tr><td>Verzola</td><td>15</td></tr> <tr><td></td><td>14</td></tr> <tr><td></td><td>12</td></tr> </table>	20	11	Verzola	15		14		12	<table border="1"> <tr><td>10</td><td>11</td></tr> <tr><td>Lec. Como</td><td>8</td></tr> <tr><td></td><td>5</td></tr> <tr><td></td><td>9</td></tr> </table>	10	11	Lec. Como	8		5		9	<table border="1"> <tr><td>4</td><td>5</td></tr> <tr><td>Cipressino</td><td>3</td></tr> <tr><td></td><td>12</td></tr> <tr><td></td><td>14</td></tr> </table>	4	5	Cipressino	3		12		14	<table border="1"> <tr><td>5</td><td>14</td></tr> <tr><td>Frantoio</td><td>13</td></tr> <tr><td></td><td>11</td></tr> <tr><td></td><td>12</td></tr> </table>	5	14	Frantoio	13		11		12	<table border="1"> <tr><td>7</td><td>8</td></tr> <tr><td>Grignan</td><td>4</td></tr> <tr><td></td><td>10</td></tr> <tr><td></td><td>2</td></tr> </table>	7	8	Grignan	4		10		2	<div style="border: 1px solid black; border-radius: 50%; width: 40px; height: 40px; display: flex; align-items: center; justify-content: center; margin: auto;"> T 2 </div>		
3	11																																																														
Carolea	5																																																														
	13																																																														
Ravece	2																																																														
15	5																																																														
O. Casav.	3																																																														
	10																																																														
20	11																																																														
Verzola	15																																																														
	14																																																														
	12																																																														
10	11																																																														
Lec. Como	8																																																														
	5																																																														
	9																																																														
4	5																																																														
Cipressino	3																																																														
	12																																																														
	14																																																														
5	14																																																														
Frantoio	13																																																														
	11																																																														
	12																																																														
7	8																																																														
Grignan	4																																																														
	10																																																														
	2																																																														
<table border="1"> <tr><td>8</td><td>12</td></tr> <tr><td>Itrana</td><td>7</td></tr> <tr><td></td><td>6</td></tr> <tr><td></td><td>3</td></tr> </table>	8	12	Itrana	7		6		3	<table border="1"> <tr><td>4</td><td>9</td></tr> <tr><td>Cipressino</td><td>4</td></tr> <tr><td></td><td>1</td></tr> </table>	4	9	Cipressino	4		1	<table border="1"> <tr><td>17</td><td>12</td></tr> <tr><td>Ravece</td><td>10</td></tr> <tr><td></td><td>1</td></tr> <tr><td></td><td>13</td></tr> </table>	17	12	Ravece	10		1		13	<table border="1"> <tr><td>19</td><td>14</td></tr> <tr><td>Taggiasca</td><td>1</td></tr> <tr><td></td><td>11</td></tr> <tr><td></td><td>2</td></tr> </table>	19	14	Taggiasca	1		11		2	<table border="1"> <tr><td>6</td><td>7</td></tr> <tr><td>Ginestrino</td><td>4</td></tr> <tr><td></td><td>9</td></tr> <tr><td></td><td>5</td></tr> </table>	6	7	Ginestrino	4		9		5	<table border="1"> <tr><td>11</td><td>5</td></tr> <tr><td>Lec. Marem.</td><td>10</td></tr> <tr><td></td><td>13</td></tr> <tr><td></td><td>2</td></tr> </table>	11	5	Lec. Marem.	10		13		2	<table border="1"> <tr><td>16</td><td>15</td></tr> <tr><td>Picholine</td><td>7</td></tr> <tr><td></td><td>9</td></tr> <tr><td></td><td>10</td></tr> </table>	16	15	Picholine	7		9		10			
8	12																																																														
Itrana	7																																																														
	6																																																														
	3																																																														
4	9																																																														
Cipressino	4																																																														
	1																																																														
17	12																																																														
Ravece	10																																																														
	1																																																														
	13																																																														
19	14																																																														
Taggiasca	1																																																														
	11																																																														
	2																																																														
6	7																																																														
Ginestrino	4																																																														
	9																																																														
	5																																																														
11	5																																																														
Lec. Marem.	10																																																														
	13																																																														
	2																																																														
16	15																																																														
Picholine	7																																																														
	9																																																														
	10																																																														
<table border="1"> <tr><td>1</td><td>12</td></tr> <tr><td>Bianchera</td><td>3</td></tr> <tr><td></td><td>7</td></tr> <tr><td></td><td>1</td></tr> </table>	1	12	Bianchera	3		7		1	<table border="1"> <tr><td>16</td><td></td></tr> <tr><td>Picholine</td><td>14</td></tr> <tr><td></td><td>6</td></tr> <tr><td></td><td>2</td></tr> </table>	16		Picholine	14		6		2	<table border="1"> <tr><td>3</td><td>12</td></tr> <tr><td>Carolea</td><td>15</td></tr> <tr><td></td><td>1</td></tr> <tr><td></td><td>10</td></tr> </table>	3	12	Carolea	15		1		10	<table border="1"> <tr><td>15</td><td>1</td></tr> <tr><td>O. Casav.</td><td>9</td></tr> <tr><td></td><td>2</td></tr> <tr><td></td><td>7</td></tr> </table>	15	1	O. Casav.	9		2		7	<table border="1"> <tr><td>2</td><td>12</td></tr> <tr><td>Canino</td><td>9</td></tr> <tr><td></td><td>2</td></tr> <tr><td></td><td>8</td></tr> </table>	2	12	Canino	9		2		8	<table border="1"> <tr><td>14</td><td>6</td></tr> <tr><td>Moraiolo</td><td>10</td></tr> <tr><td></td><td>15</td></tr> <tr><td></td><td>13</td></tr> </table>	14	6	Moraiolo	10		15		13	<table border="1"> <tr><td>13</td><td>3</td></tr> <tr><td>Maurino</td><td>6</td></tr> <tr><td></td><td>9</td></tr> <tr><td></td><td>7</td></tr> </table>	13	3	Maurino	6		9		7	
1	12																																																														
Bianchera	3																																																														
	7																																																														
	1																																																														
16																																																															
Picholine	14																																																														
	6																																																														
	2																																																														
3	12																																																														
Carolea	15																																																														
	1																																																														
	10																																																														
15	1																																																														
O. Casav.	9																																																														
	2																																																														
	7																																																														
2	12																																																														
Canino	9																																																														
	2																																																														
	8																																																														
14	6																																																														
Moraiolo	10																																																														
	15																																																														
	13																																																														
13	3																																																														
Maurino	6																																																														
	9																																																														
	7																																																														
<table border="1"> <tr><td>3</td><td>4</td></tr> <tr><td>Carolea</td><td>2</td></tr> <tr><td></td><td>7</td></tr> <tr><td></td><td>8</td></tr> </table>	3	4	Carolea	2		7		8	<table border="1"> <tr><td>2</td><td>5</td></tr> <tr><td>Canino</td><td>4</td></tr> <tr><td></td><td>6</td></tr> <tr><td></td><td>11</td></tr> </table>	2	5	Canino	4		6		11	<table border="1"> <tr><td>8</td><td>1</td></tr> <tr><td>Itrana</td><td>5</td></tr> <tr><td></td><td>2</td></tr> <tr><td></td><td>4</td></tr> </table>	8	1	Itrana	5		2		4	<table border="1"> <tr><td>1</td><td>8</td></tr> <tr><td>Bianchera</td><td>15</td></tr> <tr><td></td><td>10</td></tr> <tr><td></td><td>4</td></tr> </table>	1	8	Bianchera	15		10		4	<table border="1"> <tr><td>18</td><td>1</td></tr> <tr><td>S. Franc.</td><td>7</td></tr> <tr><td></td><td>5</td></tr> <tr><td></td><td>4</td></tr> </table>	18	1	S. Franc.	7		5		4	<table border="1"> <tr><td>9</td><td>2</td></tr> <tr><td>Leccino</td><td>13</td></tr> <tr><td></td><td>9</td></tr> <tr><td></td><td>3</td></tr> </table>	9	2	Leccino	13		9		3	<table border="1"> <tr><td>12</td><td>3</td></tr> <tr><td>Leccione</td><td>12</td></tr> <tr><td></td><td>11</td></tr> <tr><td></td><td>7</td></tr> </table>	12	3	Leccione	12		11		7	
3	4																																																														
Carolea	2																																																														
	7																																																														
	8																																																														
2	5																																																														
Canino	4																																																														
	6																																																														
	11																																																														
8	1																																																														
Itrana	5																																																														
	2																																																														
	4																																																														
1	8																																																														
Bianchera	15																																																														
	10																																																														
	4																																																														
18	1																																																														
S. Franc.	7																																																														
	5																																																														
	4																																																														
9	2																																																														
Leccino	13																																																														
	9																																																														
	3																																																														
12	3																																																														
Leccione	12																																																														
	11																																																														
	7																																																														
<table border="1"> <tr><td>18</td><td>13</td></tr> <tr><td>S. Franc.</td><td>14</td></tr> <tr><td></td><td>10</td></tr> <tr><td></td><td>9</td></tr> </table>	18	13	S. Franc.	14		10		9	<table border="1"> <tr><td>14</td><td>8</td></tr> <tr><td>Moraiolo</td><td>2</td></tr> <tr><td></td><td>5</td></tr> <tr><td></td><td>14</td></tr> </table>	14	8	Moraiolo	2		5		14	<table border="1"> <tr><td>10</td><td>6</td></tr> <tr><td>Lec. Corno</td><td>4</td></tr> <tr><td></td><td>14</td></tr> <tr><td></td><td>3</td></tr> </table>	10	6	Lec. Corno	4		14		3	<table border="1"> <tr><td>12</td><td>8</td></tr> <tr><td>Leccione</td><td>9</td></tr> <tr><td></td><td>14</td></tr> <tr><td></td><td>10</td></tr> </table>	12	8	Leccione	9		14		10	<table border="1"> <tr><td>11</td><td>15</td></tr> <tr><td>Lec. Marem.</td><td>4</td></tr> <tr><td></td><td>7</td></tr> <tr><td></td><td>12</td></tr> </table>	11	15	Lec. Marem.	4		7		12	<table border="1"> <tr><td>17</td><td>4</td></tr> <tr><td>Ravece</td><td>3</td></tr> <tr><td></td><td>11</td></tr> <tr><td></td><td>15</td></tr> </table>	17	4	Ravece	3		11		15	<table border="1"> <tr><td>19</td><td>8</td></tr> <tr><td>Taggiasca</td><td>6</td></tr> <tr><td></td><td>10</td></tr> <tr><td></td><td>5</td></tr> </table>	19	8	Taggiasca	6		10		5	
18	13																																																														
S. Franc.	14																																																														
	10																																																														
	9																																																														
14	8																																																														
Moraiolo	2																																																														
	5																																																														
	14																																																														
10	6																																																														
Lec. Corno	4																																																														
	14																																																														
	3																																																														
12	8																																																														
Leccione	9																																																														
	14																																																														
	10																																																														
11	15																																																														
Lec. Marem.	4																																																														
	7																																																														
	12																																																														
17	4																																																														
Ravece	3																																																														
	11																																																														
	15																																																														
19	8																																																														
Taggiasca	6																																																														
	10																																																														
	5																																																														
<table border="1"> <tr><td>5</td><td>4</td></tr> <tr><td>Frantoio</td><td>1</td></tr> <tr><td></td><td>2</td></tr> <tr><td></td><td>3</td></tr> </table>	5	4	Frantoio	1		2		3	<table border="1"> <tr><td>15</td><td>14</td></tr> <tr><td>O. Casav.</td><td>6</td></tr> <tr><td></td><td>11</td></tr> <tr><td></td><td>13</td></tr> </table>	15	14	O. Casav.	6		11		13	<table border="1"> <tr><td>16</td><td>4</td></tr> <tr><td>Picholine</td><td>12</td></tr> <tr><td></td><td>3</td></tr> <tr><td></td><td>13</td></tr> </table>	16	4	Picholine	12		3		13	<table border="1"> <tr><td>2</td><td>1</td></tr> <tr><td>Canino</td><td>15</td></tr> <tr><td></td><td>14</td></tr> <tr><td></td><td>13</td></tr> </table>	2	1	Canino	15		14		13	<table border="1"> <tr><td>8</td><td>13</td></tr> <tr><td>Manca Cartellino</td><td>8</td></tr> <tr><td>Itrana</td><td>11</td></tr> <tr><td></td><td>14</td></tr> </table>	8	13	Manca Cartellino	8	Itrana	11		14	<table border="1"> <tr><td>20</td><td>2</td></tr> <tr><td>Verzola</td><td>8</td></tr> <tr><td></td><td>1</td></tr> <tr><td></td><td>13</td></tr> </table>	20	2	Verzola	8		1		13	<table border="1"> <tr><td>6</td><td>2</td></tr> <tr><td>Ginestrino</td><td>11</td></tr> <tr><td></td><td>6</td></tr> <tr><td></td><td>14</td></tr> </table>	6	2	Ginestrino	11		6		14	
5	4																																																														
Frantoio	1																																																														
	2																																																														
	3																																																														
15	14																																																														
O. Casav.	6																																																														
	11																																																														
	13																																																														
16	4																																																														
Picholine	12																																																														
	3																																																														
	13																																																														
2	1																																																														
Canino	15																																																														
	14																																																														
	13																																																														
8	13																																																														
Manca Cartellino	8																																																														
Itrana	11																																																														
	14																																																														
20	2																																																														
Verzola	8																																																														
	1																																																														
	13																																																														
6	2																																																														
Ginestrino	11																																																														
	6																																																														
	14																																																														
<table border="1"> <tr><td>11</td><td>11</td></tr> <tr><td>Lec. Marem.</td><td>3</td></tr> <tr><td></td><td>1</td></tr> <tr><td></td><td>9</td></tr> </table>	11	11	Lec. Marem.	3		1		9	<table border="1"> <tr><td>13</td><td>5</td></tr> <tr><td>Maurino</td><td>12</td></tr> <tr><td></td><td>8</td></tr> <tr><td></td><td>4</td></tr> </table>	13	5	Maurino	12		8		4	<table border="1"> <tr><td>7</td><td>11</td></tr> <tr><td>Grignan</td><td>3</td></tr> <tr><td></td><td>12</td></tr> <tr><td></td><td>15</td></tr> </table>	7	11	Grignan	3		12		15	<table border="1"> <tr><td>14</td><td>12</td></tr> <tr><td>Moraiolo</td><td>7</td></tr> <tr><td></td><td>9</td></tr> <tr><td></td><td>1</td></tr> </table>	14	12	Moraiolo	7		9		1	<table border="1"> <tr><td>5</td><td>9</td></tr> <tr><td>Frantoio</td><td>5</td></tr> <tr><td></td><td>6</td></tr> <tr><td></td><td>7</td></tr> </table>	5	9	Frantoio	5		6		7	<table border="1"> <tr><td>18</td><td>15</td></tr> <tr><td>S. Franc.</td><td>12</td></tr> <tr><td></td><td>11</td></tr> <tr><td></td><td>8</td></tr> </table>	18	15	S. Franc.	12		11		8	<table border="1"> <tr><td>4</td><td>11</td></tr> <tr><td>Cipressino</td><td>15</td></tr> <tr><td></td><td>8</td></tr> <tr><td></td><td>13</td></tr> </table>	4	11	Cipressino	15		8		13	
11	11																																																														
Lec. Marem.	3																																																														
	1																																																														
	9																																																														
13	5																																																														
Maurino	12																																																														
	8																																																														
	4																																																														
7	11																																																														
Grignan	3																																																														
	12																																																														
	15																																																														
14	12																																																														
Moraiolo	7																																																														
	9																																																														
	1																																																														
5	9																																																														
Frantoio	5																																																														
	6																																																														
	7																																																														
18	15																																																														
S. Franc.	12																																																														
	11																																																														
	8																																																														
4	11																																																														
Cipressino	15																																																														
	8																																																														
	13																																																														
<table border="1"> <tr><td>9</td><td>15</td></tr> <tr><td>Leccino</td><td>6</td></tr> <tr><td></td><td>8</td></tr> <tr><td></td><td>10</td></tr> </table>	9	15	Leccino	6		8		10	<table border="1"> <tr><td>19</td><td>13</td></tr> <tr><td>Taggiasca</td><td>7</td></tr> <tr><td></td><td>15</td></tr> <tr><td></td><td>12</td></tr> </table>	19	13	Taggiasca	7		15		12	<table border="1"> <tr><td>1</td><td>5</td></tr> <tr><td>Bianchera</td><td>6</td></tr> <tr><td></td><td>11</td></tr> <tr><td></td><td>13</td></tr> </table>	1	5	Bianchera	6		11		13	<table border="1"> <tr><td>3</td><td>3</td></tr> <tr><td>Carolea</td><td>6</td></tr> <tr><td></td><td>14</td></tr> <tr><td></td><td>9</td></tr> </table>	3	3	Carolea	6		14		9	<table border="1"> <tr><td>13</td><td>14</td></tr> <tr><td>Maurino</td><td>13</td></tr> <tr><td></td><td>15</td></tr> <tr><td></td><td>2</td></tr> </table>	13	14	Maurino	13		15		2	<table border="1"> <tr><td>15</td><td>4</td></tr> <tr><td>O. Casav.</td><td>12</td></tr> <tr><td></td><td>15</td></tr> <tr><td></td><td>8</td></tr> </table>	15	4	O. Casav.	12		15		8	<table border="1"> <tr><td>9</td><td>11</td></tr> <tr><td>Leccino</td><td>1</td></tr> <tr><td></td><td>5</td></tr> <tr><td></td><td>4</td></tr> </table>	9	11	Leccino	1		5		4	
9	15																																																														
Leccino	6																																																														
	8																																																														
	10																																																														
19	13																																																														
Taggiasca	7																																																														
	15																																																														
	12																																																														
1	5																																																														
Bianchera	6																																																														
	11																																																														
	13																																																														
3	3																																																														
Carolea	6																																																														
	14																																																														
	9																																																														
13	14																																																														
Maurino	13																																																														
	15																																																														
	2																																																														
15	4																																																														
O. Casav.	12																																																														
	15																																																														
	8																																																														
9	11																																																														
Leccino	1																																																														
	5																																																														
	4																																																														
<table border="1"> <tr><td>17</td><td>6</td></tr> <tr><td>Ravece</td><td>5</td></tr> <tr><td></td><td>8</td></tr> <tr><td></td><td>7</td></tr> </table>	17	6	Ravece	5		8		7	<table border="1"> <tr><td>20</td><td>5</td></tr> <tr><td>Verzola</td><td>3</td></tr> <tr><td></td><td>4</td></tr> <tr><td></td><td>6</td></tr> </table>	20	5	Verzola	3		4		6	<table border="1"> <tr><td>4</td><td>2</td></tr> <tr><td>Cipressino</td><td>7</td></tr> <tr><td></td><td>10</td></tr> <tr><td></td><td>6</td></tr> </table>	4	2	Cipressino	7		10		6	<table border="1"> <tr><td>6</td><td>12</td></tr> <tr><td>Ginestrino</td><td>13</td></tr> <tr><td></td><td>8</td></tr> <tr><td></td><td>1</td></tr> </table>	6	12	Ginestrino	13		8		1	<table border="1"> <tr><td>7</td><td>13</td></tr> <tr><td>Grignan</td><td>14</td></tr> <tr><td></td><td>9</td></tr> <tr><td></td><td>7</td></tr> </table>	7	13	Grignan	14		9		7	<table border="1"> <tr><td>12</td><td>4</td></tr> <tr><td>Leccione</td><td>1</td></tr> <tr><td></td><td>6</td></tr> <tr><td></td><td>13</td></tr> </table>	12	4	Leccione	1		6		13	<table border="1"> <tr><td>10</td><td>1</td></tr> <tr><td>L.d. Como</td><td>15</td></tr> <tr><td></td><td>13</td></tr> <tr><td></td><td>2</td></tr> </table>	10	1	L.d. Como	15		13		2	
17	6																																																														
Ravece	5																																																														
	8																																																														
	7																																																														
20	5																																																														
Verzola	3																																																														
	4																																																														
	6																																																														
4	2																																																														
Cipressino	7																																																														
	10																																																														
	6																																																														
6	12																																																														
Ginestrino	13																																																														
	8																																																														
	1																																																														
7	13																																																														
Grignan	14																																																														
	9																																																														
	7																																																														
12	4																																																														
Leccione	1																																																														
	6																																																														
	13																																																														
10	1																																																														
L.d. Como	15																																																														
	13																																																														
	2																																																														
Tesi 2	CALCE FIOCCO + Zolvis (500 g/Hi)						Tesi 2																																																								

T 2

3	11 5	15	2 5	20	11 15	10	11 8	4	5 3	5	14 13	7	8 4	T 2
Carolea		O. Casav.	3	Verzola	14	Lec. Como	5	Cipressino	12	Frantolio	11	Grignan	10	
	13		10		12		9		14		12		2	
8	12 7	4	9 4	17	12 10	19	14 1	6	7 4	11	5 10	16	15 7	
Itrana	6	Cipressino	1	Ravece	1	Taggiasca	11	Ginestrino	9	Lec Marem.	13	Picholine	9	
	3				13		2		5		2		10	
1	12 3	16		3	12 15	15	1	2	12 9	14	6 10	13	3 6	
Blanchera	7	Picholine	6	Carolea	1	O. Casav.	2	Canino	2	Moraiolo	15	Maurino	9	
	1		2		10		7		8		13		7	
3	4 2	2	5 4	8	1 5	1	8 15	18	1 7	9	2 13	12	3 12	
Carolea	7	Canino	6	Itrana	2	Blanchera	10	S. Franc.	5	Leccino	9	Leccione	11	
	8		11		4		4		4		3		7	
18	13 14	14	8 2	10	6 4	12	8 9	11	15 4	17	4 3	19	8 6	
S. Franc.	10	Moraiolo	5	Lec. Como	14	Leccione	14	Lec Marem.	7	Ravece	11	Taggiasca	10	
	9		14		3		10		12		15		5	
5	4 1	15	14 6	16	4 12	2	1 15	8	13 8	20	2 8	6	2 11	
Frantolio	2	O. Casav.	11	Picholine	3	Canino	14	Itrana	11	Verzola	1	Ginestrino	6	
	3		13		13		13		14		13		14	
11	11 3	13	5 12	7	11 3	14	12 7	5	9 5	18	15 12	4	11 15	
Lec Marem.	1	Maurino	8	Grignan	12	Moraiolo	9	Frantolio	6	S. Franc.	11	Cipressino	8	
	9		4		15		1		7		8		13	
9	15 6	19	13 7	1	5 6	3	3 6	13	14 13	15	4 12	9	11 1	
Leccino	8	Taggiasca	15	Blanchera	11	Carolea	14	Maurino	15	O. Casav.	15	Leccino	5	
	10		12		13		9		2		8		4	
17	6 5	20	5 3	4	2 7	6	12 13	7	13 14	12	4 1	10	1 15	
Ravece	8	Verzola	4	Cipressino	10	Ginestrino	8	Grignan	9	Leccione	6	Ld.Como	13	
	7		6		6		1		7		13		2	
Tesi 2	CALCE FIOCCO (4 Kg/Hi) + Zolvis (500 g/Hi)												Tesi 2	



Campo Sperimentale 3

T 4

1	Maurino M1B	Picholine	Leccino L10B	S. Pietro 1	CSS-02 Minerva
2	Maurino M1B	Picholine	Leccino L10B	S. Pietro 1	CSS-02 Minerva
3	Maurino M1B	Picholine	Leccino L10B	S. Pietro 1	CSS-02 Minerva
4	Maurino M1B	Picholine	Leccino L10B	S. Pietro 1	CSS-02 Minerva
5		Leccio del Corno	Leccino L11B	Mulazzano	SC2
6	27	Leccio del Corno	Leccino L11B	Mulazzano	SC2
7	27	Leccio del Corno	Leccino L11B	Mulazzano	SC2
8	28 (Mosciano)	Leccio del Corno	Leccino L11B	Mulazzano	Koroneiki
9	28 (Mosciano)	Nostrale di Rigali	Leccino L23B	Montericco	Koroneiki
10		Nostrale di Rigali	Leccino L23B	Montericco	Mixan
11	28 (Mosciano)	Nostrale di Rigali	Leccino L23B	Montericco	Torre Fornello 2
12	29 (Mosciano)	Nostrale di Rigali	Leccino L23B	Montericco	Torre Fornello 2
13	29 (Mosciano)	Oblica	Leccino L26B	Montelocco	Torre Fornello 2
14	29 (Mosciano)	Oblica	Leccino L26B	Montelocco	Torre Fornello 3
15	Tevere	Oblica	Leccino L26B	Montelocco	Torre Fornello 3
16	Tevere	Oblica	Leccino L26B	Montelocco	Torre Fornello 3
17	Tevere	Dolce Agogia	MdS-Coria	Seminò	
18	Marzio	Dolce Agogia	Teatro	Seminò	
19	Marzio	Dolce Agogia	Teatro	Seminò	
20	Casaliva	Dolce Agogia	Teatro	Seminò	
21	Casaliva	Negrin	Teatro	S.Pietro 2	
22	Casaliva	Negrin	Sariano	S.Pietro 2	
23	Casaliva	Negrin	Sariano	S.Pietro 2	
24	Corniolar	Negrin	Sariano	S.Pietro 2	
25	Corniolar	Raza	Sariano	Diolo 1	
26	Corniolar	Raza	Luzzano	Diolo 1	
27	Corniolar	Raza	Luzzano	Diolo 1	
28	Fort Aloisi	Rossanell	Luzzano	Diolo 1	
29	Fort Aloisi	Rossanell	Luzzano		
30	Fort Aloisi	Rossanell	Torre Fornello 1		
31	Fort Aloisi	Rossanell	Torre Fornello 1		
32	Padanina	Trepp	Torre Fornello 1		
33	Padanina	Trepp	Torre Fornello 1		
34	Padanina	Trepp	Torre Fornello 5		
35	Padanina	Trepp	Torre Fornello 5		
36	Pertegon	S.Andrea	Torre Fornello 5		
37	Pertegon	S.Andrea	Diolo 2		
38	Pertegon	S.Andrea	Diolo 2		
39	Pertegon	S.Andrea	Diolo 2		
40		Tabiano	Diolo 2		
41		Tabiano			
42		Tabiano			
43		Tabiano			
44		Torre Fornello 4			
45		Torre Fornello 4			
46		Torre Fornello 4			

T 4

Tesi 4 BORDOFLOW NEW (1 litro/HI) + CALCE FIOCCO 5 Kg / HI

1	Maurino M1B	Picholine	Leccino L10B	S. Pietro 1	CSS-02 Minerva
2	Maurino M1B	Picholine	Leccino L10B	S. Pietro 1	CSS-02 Minerva
3	Maurino M1B	Picholine	Leccino L10B	S. Pietro 1	CSS-02 Minerva
4	Maurino M1B	Picholine	Leccino L10B	S. Pietro 1	CSS-02 Minerva
5		Leccio del Corno	Leccino L11B	Mulazzano	SC2
6	27	Leccio del Corno	Leccino L11B	Mulazzano	SC2
7	27	Leccio del Corno	Leccino L11B	Mulazzano	SC2
8	28 (Mosciano)	Leccio del Corno	Leccino L11B	Mulazzano	Koroneiki
9	28 (Mosciano)	Nostrale di Rigali	Leccino L23B	Montericco	Koroneiki
10		Nostrale di Rigali	Leccino L23B	Montericco	Mixan
11	28 (Mosciano)	Nostrale di Rigali	Leccino L23B	Montericco	Torre Fornello 2
12	29 (Mosciano)	Nostrale di Rigali	Leccino L23B	Montericco	Torre Fornello 2
13	29 (Mosciano)	Oblica	Leccino L26B	Montelocco	Torre Fornello 2
14	29 (Mosciano)	Oblica	Leccino L26B	Montelocco	Torre Fornello 3
15	Tevere	Oblica	Leccino L26B	Montelocco	Torre Fornello 3
16	Tevere	Oblica	Leccino L26B	Montelocco	Torre Fornello 3
17	Tevere	Dolce Agogia	MdS-Coria	Seminò	
18	Marzio	Dolce Agogia	Teatro	Seminò	
19	Marzio	Dolce Agogia	Teatro	Seminò	
20	Casaliva	Dolce Agogia	Teatro	Seminò	
21	Casaliva	Negrin	Teatro	S.Pietro 2	
22	Casaliva	Negrin	Sariano	S.Pietro 2	
23	Casaliva	Negrin	Sariano	S.Pietro 2	
24	Corniolar	Negrin	Sariano	S.Pietro 2	
25	Corniolar	Raza	Sariano	Diolo 1	
26	Corniolar	Raza	Luzzano	Diolo 1	
27	Corniolar	Raza	Luzzano	Diolo 1	
28	Fort Aloisi	Rossanell	Luzzano	Diolo 1	
29	Fort Aloisi	Rossanell	Luzzano		
30	Fort Aloisi	Rossanell	Torre Fornello 1		
31	Fort Aloisi	Rossanell	Torre Fornello 1		
32	Padanina	Trepp	Torre Fornello 1		
33	Padanina	Trepp	Torre Fornello 1		
34	Padanina	Trepp	Torre Fornello 5		
35	Padanina	Trepp	Torre Fornello 5		
36	Pertegon	S.Andrea	Torre Fornello 5		
37	Pertegon	S.Andrea	Diolo 2		
38	Pertegon	S.Andrea	Diolo 2		
39	Pertegon	S.Andrea	Diolo 2		
40		Tabiano	Diolo 2		
41		Tabiano			
42		Tabiano			
43		Tabiano			
44		Torre Fornello 4			
45		Torre Fornello 4			
46		Torre Fornello 4			

T 4



Tesi 4 BORDOFLOW NEW (1 litro/HI) + CALCE FIOCCO 5 Kg / HI



Campo Sperimentale 4

T 5

Tesi 5 BORDOFLOW NEW (1 litro/HI) + ZOLVIS (500 g/HI)

1	Frantoio	Leccino	Moraiolo	Pendolino
2	Frantoio	Leccino	Moraiolo	
3	Frantoio	Leccino	Moraiolo	Pendolino
4	Frantoio	Leccino	Moraiolo	Pendolino
5	Frantoio	Leccino	Moraiolo	Pendolino
6	Frantoio	Leccino	Moraiolo	Pendolino
7	Frantoio	Leccino	Moraiolo	Pendolino
8		Leccino		Pendolino
9	Frantoio	Leccino	Moraiolo	Pendolino
10	Frantoio	Leccino	Moraiolo	Pendolino
11	Frantoio	Leccino	Moraiolo	Pendolino
12	Frantoio	Leccino	Moraiolo	Pendolino
13	Frantoio	Leccino	Moraiolo	Pendolino
14	Frantoio	Leccino		Pendolino
15	Frantoio	Leccino	Moraiolo	Pendolino
16	Frantoio	Leccino	Moraiolo	Pendolino
17	Frantoio	Leccino	Moraiolo	Pendolino
18	Frantoio	Leccino	Moraiolo	Pendolino
19		Leccino	Moraiolo	Pendolino
20	Frantoio	Leccino	Moraiolo	Pendolino
21	Frantoio	Leccino		Pendolino
22	Frantoio	Leccino		Pendolino
23	Frantoio			Pendolino
24	Frantoio	Leccino		Pendolino
25	Frantoio	Leccino		Pendolino
26	Frantoio	Leccino		
27	Frantoio	Leccino		
28		Leccino	Leccino	
29	Frantoio	Leccino	Leccino	Maurino
30	Frantoio	Leccino	Leccino	Maurino
31	Frantoio		Leccino	Maurino
32			Leccino	Maurino
33	Frantoio	Leccino	Leccino	Maurino
34		Leccino	Leccino	
35	Frantoio	Leccino	Leccino	Maurino
36	Frantoio	Leccino	Leccino	Maurino
37	Frantoio	Leccino	Leccino	Maurino

T 5

Tesi 5 BORDOFLOW NEW (1 litro/HI) + ZOLVIS (500 g/HI)

1	Frantoio	Leccino	Moraio	Pendolino
2	Frantoio	Leccino	Moraio	
3	Frantoio	Leccino	Moraio	Pendolino
4	Frantoio	Leccino	Moraio	Pendolino
5	Frantoio	Leccino	Moraio	Pendolino
6	Frantoio	Leccino	Moraio	Pendolino
7	Frantoio	Leccino	Moraio	Pendolino
8		Leccino		Pendolino
9	Frantoio	Leccino	Moraio	Pendolino
10	Frantoio	Leccino	Moraio	Pendolino
11	Frantoio	Leccino	Moraio	Pendolino
12	Frantoio	Leccino	Moraio	Pendolino
13	Frantoio	Leccino	Moraio	Pendolino
14	Frantoio	Leccino		Pendolino
15	Frantoio	Leccino	Moraio	Pendolino
16	Frantoio	Leccino	Moraio	Pendolino
17	Frantoio	Leccino	Moraio	Pendolino
18	Frantoio	Leccino	Moraio	Pendolino
19		Leccino	Moraio	Pendolino
20	Frantoio	Leccino	Moraio	Pendolino
21	Frantoio	Leccino		Pendolino
22	Frantoio	Leccino		Pendolino
23	Frantoio			Pendolino
24	Frantoio	Leccino		Pendolino
25	Frantoio	Leccino		Pendolino
26	Frantoio	Leccino		
27	Frantoio	Leccino		
28		Leccino	Leccino	
29	Frantoio	Leccino	Leccino	Maurino
30	Frantoio	Leccino	Leccino	Maurino
31	Frantoio		Leccino	Maurino
32			Leccino	Maurino
33	Frantoio	Leccino	Leccino	Maurino
34		Leccino	Leccino	
35	Frantoio	Leccino	Leccino	Maurino
36	Frantoio	Leccino	Leccino	Maurino
37	Frantoio	Leccino	Leccino	Maurino

T 5



	A	B	C	D
1	Fr. 1	Lec. 11	Mor. 1	Pen. 1
2	Fr. 2	Lec. 12	Mor. 2	Pen. 2
3	Fr. 3	Lec. 13	Mor. 3	Pen. 3
4	Fr. 4	Lec. 14	Mor. 4	Pen. 4
5	Fr. 5	Lec. 15	Mor. 5	Pen. 5
6	Fr. 6	Lec. 16	Mor. 6	Pen. 6
7	Fr. 7	Lec. 17	Mor. 7	Pen. 7
8	Fr. 8	Lec. 18	Mor. 8	Pen. 8
9	Fr. 9	Lec. 19	Mor. 9	Pen. 9
10	Fr. 10	Lec. 20	Mor. 10	Pen. 10
11	Fr. 11	Lec. 21	Mor. 11	Pen. 11
12	Fr. 12	Lec. 22	Mor. 12	Pen. 12
13	Fr. 13	Lec. 23	Mor. 13	Pen. 13
14	Fr. 14	Lec. 24	Mor. 14	Pen. 14
15	Fr. 15	Lec. 25	Mor. 15	Pen. 15
16	Fr. 16	Lec. 26	Mor. 16	Pen. 16
17	Fr. 17	Lec. 27	Mor. 17	Pen. 17
18	Fr. 18	Lec. 28	Mor. 18	Pen. 18
19	Fr. 19	Lec. 29	Mor. 19	Pen. 19
20	Fr. 20	Lec. 30	Mor. 20	Pen. 20
21	Fr. 21	Lec. 31	Mor. 21	Pen. 21
22	Fr. 22	Lec. 32	Mor. 22	Pen. 22
23	Fr. 23	Lec. 33	Mor. 23	Pen. 23
24	Fr. 24	Lec. 34	Mor. 24	Pen. 24
25	Fr. 25	Lec. 35	Mor. 25	Pen. 25
26	Fr. 26	Lec. 36	Mor. 26	Pen. 26
27	Fr. 27	Lec. 37	Mor. 27	Pen. 27
28	Fr. 28	Lec. 38	Mor. 28	Pen. 28
29	Fr. 29	Lec. 39	Mor. 29	Pen. 29
30	Fr. 30	Lec. 40	Mor. 30	Pen. 30
31	Fr. 31	Lec. 41	Mor. 31	Pen. 31
32	Fr. 32	Lec. 42	Mor. 32	Pen. 32
33	Fr. 33	Lec. 43	Mor. 33	Pen. 33
34	Fr. 34	Lec. 44	Mor. 34	Pen. 34
35	Fr. 35	Lec. 45	Mor. 35	Pen. 35
36	Fr. 36	Lec. 46	Mor. 36	Pen. 36
37	Fr. 37	Lec. 47	Mor. 37	Pen. 37
38	Fr. 38	Lec. 48	Mor. 38	Pen. 38
39	Fr. 39	Lec. 49	Mor. 39	Pen. 39
40	Fr. 40	Lec. 50	Mor. 40	Pen. 40
41	Fr. 41	Lec. 51	Mor. 41	Pen. 41
42	Fr. 42	Lec. 52	Mor. 42	Pen. 42
43	Fr. 43	Lec. 53	Mor. 43	Pen. 43
44	Fr. 44	Lec. 54	Mor. 44	Pen. 44
45	Fr. 45	Lec. 55	Mor. 45	Pen. 45
46	Fr. 46	Lec. 56	Mor. 46	Pen. 46
47	Fr. 47	Lec. 57	Mor. 47	Pen. 47
48	Fr. 48	Lec. 58	Mor. 48	Pen. 48
49	Fr. 49	Lec. 59	Mor. 49	Pen. 49
50	Fr. 50	Lec. 60	Mor. 50	Pen. 50
51	Fr. 51	Lec. 61	Mor. 51	Pen. 51
52	Fr. 52	Lec. 62	Mor. 52	Pen. 52
53	Fr. 53	Lec. 63	Mor. 53	Pen. 53
54	Fr. 54	Lec. 64	Mor. 54	Pen. 54
55	Fr. 55	Lec. 65	Mor. 55	Pen. 55
56	Fr. 56	Lec. 66	Mor. 56	Pen. 56
57	Fr. 57	Lec. 67	Mor. 57	Pen. 57
58	Fr. 58	Lec. 68	Mor. 58	Pen. 58
59	Fr. 59	Lec. 69		Pen. 59
60	Fr. 60	Lec. 70		Pen. 60
61	Fr. 61	Lec. 71		Pen. 61
62	Fr. 62	Lec. 72		Pen. 62
63	Fr. 63	Lec. 73		Pen. 63
64	Fr. 64	Lec. 74		Pen. 64
65	Fr. 65	Lec. 75	Mau. 1	Pen. 65
66	Fr. 66	Lec. 76	Mau. 2	Pen. 66
67	Fr. 67	Lec. 77	Mau. 3	Pen. 67
68	Fr. 68	Lec. 78	Mau. 4	
69	Fr. 69	Lec. 79	Mau. 5	
70	Fr. 70	Lec. 80	Mau. 6	
71	Fr. 71	Lec. 81	Mau. 7	
72	Fr. 72	Lec. 82	Mau. 8	
73	Fr. 73	Lec. 83	Mau. 9	
74	Fr. 74	Lec. 84	Mau. 10	
75		Lec. 85	Mau. 11	
76		Lec. 86	Mau. 12	
77		Lec. 87	Mau. 13	
78		Lec. 88	Mau. 14	
79		Lec. 89	Mau. 15	
80		Lec. 90	Mau. 16	
81	Lec. 1	Lec. 91	Mau. 17	
82	Lec. 2	Lec. 92	Mau. 18	
83	Lec. 3	Lec. 93	Mau. 19	
84	Lec. 4	Lec. 94	Mau. 20	
85	Lec. 5	Lec. 95	Mau. 21	
86	Lec. 6	Lec. 96	Mau. 22	
87	Lec. 7	Lec. 97	Mau. 23	
88		Lec. 98	Mau. 24	
89				
90				

T 5

	A	B	C	D
1	Fr. 1	Lec. 11	Mor. 1	Pen. 1
2	Fr. 2	Lec. 12	Mor. 2	Pen. 2
3	Fr. 3	Lec. 13	Mor. 3	Pen. 3
4	Fr. 4	Lec. 14	Mor. 4	Pen. 4
5	Fr. 5	Lec. 15	Mor. 5	Pen. 5
6	Fr. 6	Lec. 16	Mor. 6	Pen. 6
7	Fr. 7	Lec. 17	Mor. 7	Pen. 7
8	Fr. 8	Lec. 18	Mor. 8	Pen. 8
9	Fr. 9	Lec. 19	Mor. 9	Pen. 9
10	Fr. 10	Lec. 20	Mor. 10	Pen. 10
11	Fr. 11	Lec. 21	Mor. 11	Pen. 11
12	Fr. 12	Lec. 22	Mor. 12	Pen. 12
13	Fr. 13	Lec. 23	Mor. 13	Pen. 13
14	Fr. 14	Lec. 24	Mor. 14	Pen. 14
15	Fr. 15	Lec. 25	Mor. 15	Pen. 15
16	Fr. 16	Lec. 26	Mor. 16	Pen. 16
17	Fr. 17	Lec. 27	Mor. 17	Pen. 17
18	Fr. 18	Lec. 28	Mor. 18	Pen. 18
19	Fr. 19	Lec. 29	Mor. 19	Pen. 19
20	Fr. 20	Lec. 30	Mor. 20	Pen. 20
21	Fr. 21	Lec. 31	Mor. 21	Pen. 21
22	Fr. 22	Lec. 32	Mor. 22	Pen. 22
23	Fr. 23	Lec. 33	Mor. 23	Pen. 23
24	Fr. 24	Lec. 34	Mor. 24	Pen. 24
25	Fr. 25	Lec. 35	Mor. 25	Pen. 25
26	Fr. 26	Lec. 36	Mor. 26	Pen. 26
27	Fr. 27	Lec. 37	Mor. 27	Pen. 27
28	Fr. 28	Lec. 38	Mor. 28	Pen. 28
29	Fr. 29	Lec. 39	Mor. 29	Pen. 29
30	Fr. 30	Lec. 40	Mor. 30	Pen. 30
31	Fr. 31	Lec. 41	Mor. 31	Pen. 31
32	Fr. 32	Lec. 42	Mor. 32	Pen. 32
33	Fr. 33	Lec. 43	Mor. 33	Pen. 33
34	Fr. 34	Lec. 44	Mor. 34	Pen. 34
35	Fr. 35	Lec. 45	Mor. 35	Pen. 35
36	Fr. 36	Lec. 46	Mor. 36	Pen. 36
37	Fr. 37	Lec. 47	Mor. 37	Pen. 37
38	Fr. 38	Lec. 48	Mor. 38	Pen. 38
39	Fr. 39	Lec. 49	Mor. 39	Pen. 39
40	Fr. 40	Lec. 50	Mor. 40	Pen. 40
41	Fr. 41	Lec. 51	Mor. 41	Pen. 41
42	Fr. 42	Lec. 52	Mor. 42	Pen. 42
43	Fr. 43	Lec. 53	Mor. 43	Pen. 43
44	Fr. 44	Lec. 54	Mor. 44	Pen. 44
45	Fr. 45	Lec. 55	Mor. 45	Pen. 45
46	Fr. 46	Lec. 56	Mor. 46	Pen. 46
47	Fr. 47	Lec. 57	Mor. 47	Pen. 47
48	Fr. 48	Lec. 58	Mor. 48	Pen. 48
49	Fr. 49	Lec. 59	Mor. 49	Pen. 49
50	Fr. 50	Lec. 60	Mor. 50	Pen. 50
51	Fr. 51	Lec. 61	Mor. 51	Pen. 51
52	Fr. 52	Lec. 62	Mor. 52	Pen. 52
53	Fr. 53	Lec. 63	Mor. 53	Pen. 53
54	Fr. 54	Lec. 64	Mor. 54	Pen. 54
55	Fr. 55	Lec. 65	Mor. 55	Pen. 55
56	Fr. 56	Lec. 66	Mor. 56	Pen. 56
57	Fr. 57	Lec. 67	Mor. 57	Pen. 57
58	Fr. 58	Lec. 68	Mor. 58	Pen. 58
59	Fr. 59	Lec. 69		Pen. 59
60	Fr. 60	Lec. 70		Pen. 60
61	Fr. 61	Lec. 71		Pen. 61
62	Fr. 62	Lec. 72		Pen. 62
63	Fr. 63	Lec. 73		Pen. 63
64	Fr. 64	Lec. 74		Pen. 64
65	Fr. 65	Lec. 75	Mau. 1	Pen. 65
66	Fr. 66	Lec. 76	Mau. 2	Pen. 66
67	Fr. 67	Lec. 77	Mau. 3	Pen. 67
68	Fr. 68	Lec. 78	Mau. 4	
69	Fr. 69	Lec. 79	Mau. 5	
70	Fr. 70	Lec. 80	Mau. 6	
71	Fr. 71	Lec. 81	Mau. 7	
72	Fr. 72	Lec. 82	Mau. 8	
73	Fr. 73	Lec. 83	Mau. 9	
74	Fr. 74	Lec. 84	Mau. 10	
75		Lec. 85	Mau. 11	
76		Lec. 86	Mau. 12	
77		Lec. 87	Mau. 13	
78		Lec. 88	Mau. 14	
79		Lec. 89	Mau. 15	
80		Lec. 90	Mau. 16	
81		Lec. 91	Mau. 17	
82		Lec. 92	Mau. 18	
83	Lec. 1	Lec. 93	Mau. 19	
84	Lec. 3	Lec. 94	Mau. 20	
85	Lec. 4	Lec. 95	Mau. 21	
86	Lec. 5	Lec. 96	Mau. 22	
87	Lec. 6	Lec. 97	Mau. 23	
88	Lec. 7	Lec. 98	Mau. 24	
89				
90				

T 5





Segnalazione Tesi Sperimentali





**Trattamenti
Campo Sperimentale
18-19 luglio 2013**

Esecuzione trattamenti in pieno campo



Tesi 1

CONTROLLO

Tesi 1





Tesi 2

Tesi 2



Tesi 3





Tesi 4



Tesi 5



Tesi 5

Tesi 6

CAOLINO SURROUND



Tesi 6

Tesi 7



Tesi 7



Tesi 1 Controllo



Tesi 2 Zolvis + Calce F.



Tesi 3 Calce Fiocco



Tesi 4 Bordoflow + Calce F.



Tesi 5 Bordoflow + Zolvis



Tesi 6 Caolino Surround



Tesi 7 Bordoflow



Ripetizione Trattamenti

Campo Sperimentale per dilavamento da pioggia

06 agosto 2013







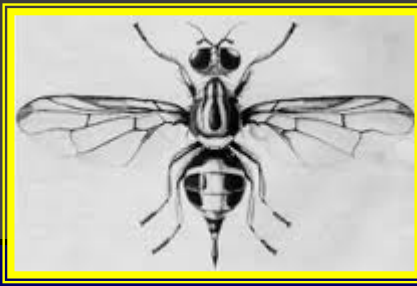
Monitoraggio della Mosca dell'olivo



Valori di temperatura ambientale	Effetti della temperatura sulla vitalità degli adulti
Inferiori a 6 °C	La sopravvivenza diminuisce rapidamente fino ad ucciderli nel volgere di pochi minuti a valori intorno a -9 -10 °C. In questo intervallo di temperatura rimangono pressoché immobili e non si alimentano
Tra i 7 e 15 °C	Sono in grado di camminare e di alimentarsi ma non di volare
A 16 - 17 °C	Il volo diventa spontaneo e abbastanza frequente. Possono avvenire accoppiamenti e ovideposizioni (anche in dicembre-gennaio) ma solo a 19 - 20 °C queste attività interessano tutti gli adulti
Dai 17 ai 25 °C	I voli spontanei risultano più frequenti
Oltre i 25 °C	La mortalità è via via crescente e risulta particolarmente elevata quando si superano i 37 °C, fino a divenire totale, nel giro di pochi minuti, al di sopra dei 43 °C. In questa fascia di temperature, la disponibilità di acqua aumenta la loro possibilità di sopravvivenza
Fino a 35 °C	Il volo, comunque, permane per lunghi periodi. La sua frequenza diminuisce in presenza di vento, cielo coperto e pioggia, mentre aumenta se cibo e acqua sono scarsi.

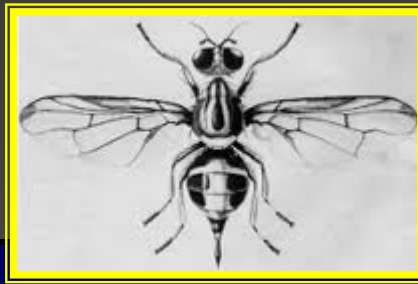
Valori di temperatura ambientale	Soglie termiche
Tra i 6 e 8,2 °C	Soglia termica inferiore
Oltre 34-35 °C	Soglia termica superiore

Valori di temperatura ambientale	Effetti della temperatura sulla vitalità degli stadi pre-immaginali (uova, larve, pupe)
A 25 °C	La durata degli stadi è minima e questa si allunga progressivamente a temperature inferiori, fino a raggiungere, con 10 °C, valori di circa sei volte superiori
A 38 °C e umidità al 22%	Si hanno valori di mortalità larvale, ma anche delle pupe e degli adulti, del 90% circa. La percentuale di mortalità larvale aumenta con la temperatura ed il diminuire dell'umidità relativa. Inoltre, una scarsa piovosità nel periodo estivo e la lignificazione del nocciolo determinano una minore turgidità delle drupe, provocando un'elevata mortalità degli stadi pre-immaginali.



Le caratteristiche biologiche dell'insetto sono quindi strettamente legate alle condizioni pedo-climatiche dei vari areali olivicoli.

**Condizioni che rendono lo sviluppo della mosca diverso da zona a zona in relazione:
alla latitudine, all'altitudine, all'orientamento di ogni singolo appezzamento e diverso da un anno all'altro.**



Quindi, il controllo di questo fitofago basato su strategie di difesa a calendario può risultare poco affidabile.

Solo un'adeguata conoscenza dell'interazione che può avere il parassita con le caratteristiche ambientali del territorio in cui si opera, può rendere gli interventi di lotta efficaci ed economicamente sostenibili.

Soglie di intervento

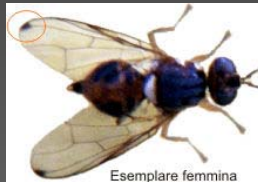
Metodo adulticida (preventivo):

- 3 – 5 femmine fertili per trappola a settimana
- 4- 5 % di olive con punture fertili (presenza di uova o giovani larve)

Metodo larvicida (curativo):

10 -14% di olive con infestazione attiva
(presenza di uova o larve di prima o seconda età)

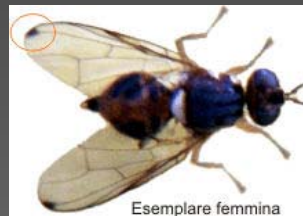
Effetto del rame sul controllo della mosca dell'olivo



Azione larvicida (curativo):

Formulati anticrittogamici a base di rame (solfato di rame, poltiglia bordolese, ossicloruri ecc.) esercitano la loro efficacia sia sulla flora batterica presente sulla chioma, sia su quella che vive in simbiosi con le larve della mosca provocando la morte di una certa percentuale sia di quelle di prima che di seconda età.

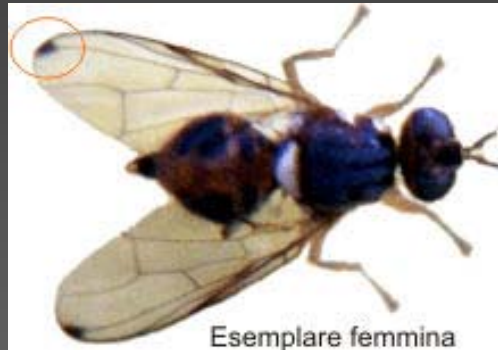
Effetto del rame sul controllo della mosca dell'olivo



Effetto meccanico repellente,
deterrente ed indurente:

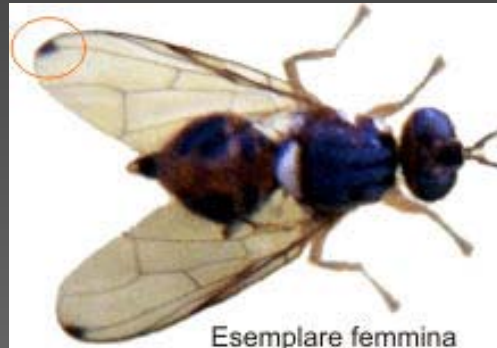
I prodotti a base di rame presentano anche un'azione collaterale deterrente e repellente sugli adutli ed un'azione indurente dei tessuti esterni delle drupe che inducono le femmine a scegliere olive non trattate per l'ovodeposizione

Effetto meccanico repellente, deterrente ed indurente



- **Gli adulti individuano la pianta ospite in base al colore del fogliame.**
- **Il colore insieme al grado di maturazione delle olive è di notevole importanza.**
 - **Le femmine prediligono le olive a media maturazione con colore dell'epicarpo verde-giallastro o rossastro, rispetto a olive verdi o nere.**

La mosca delle olive è un insetto peciloterme

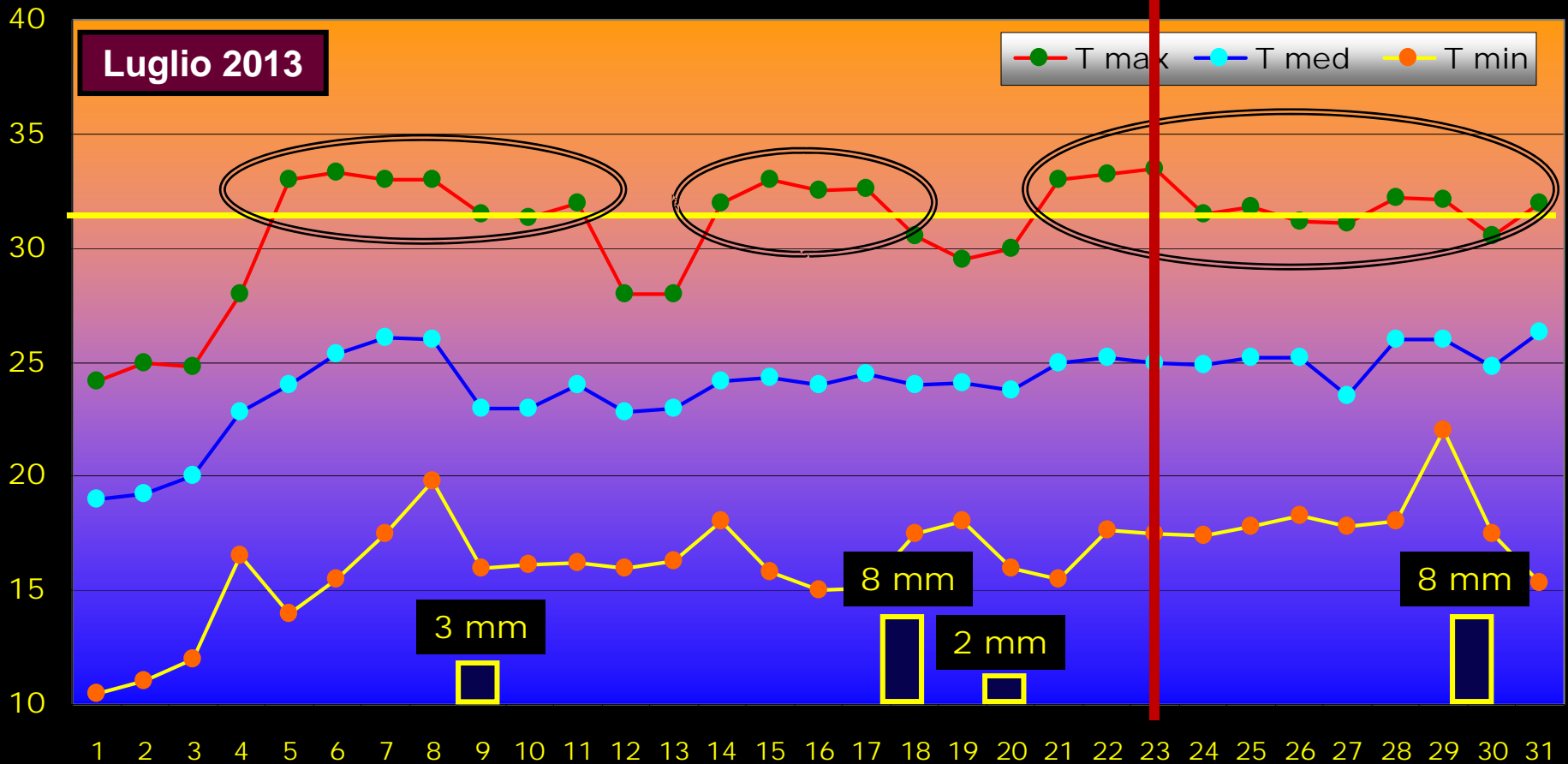


Peciloterme: animali che non posseggono meccanismi biogeni di regolazione della temperatura.

Pecilotermia: quando la temperatura interna dell' organismo raggiunge valori simili a quella esterna dell'ambiente.

Andamento delle temperature (T° max – T° med – T° min) del mese di luglio 2013

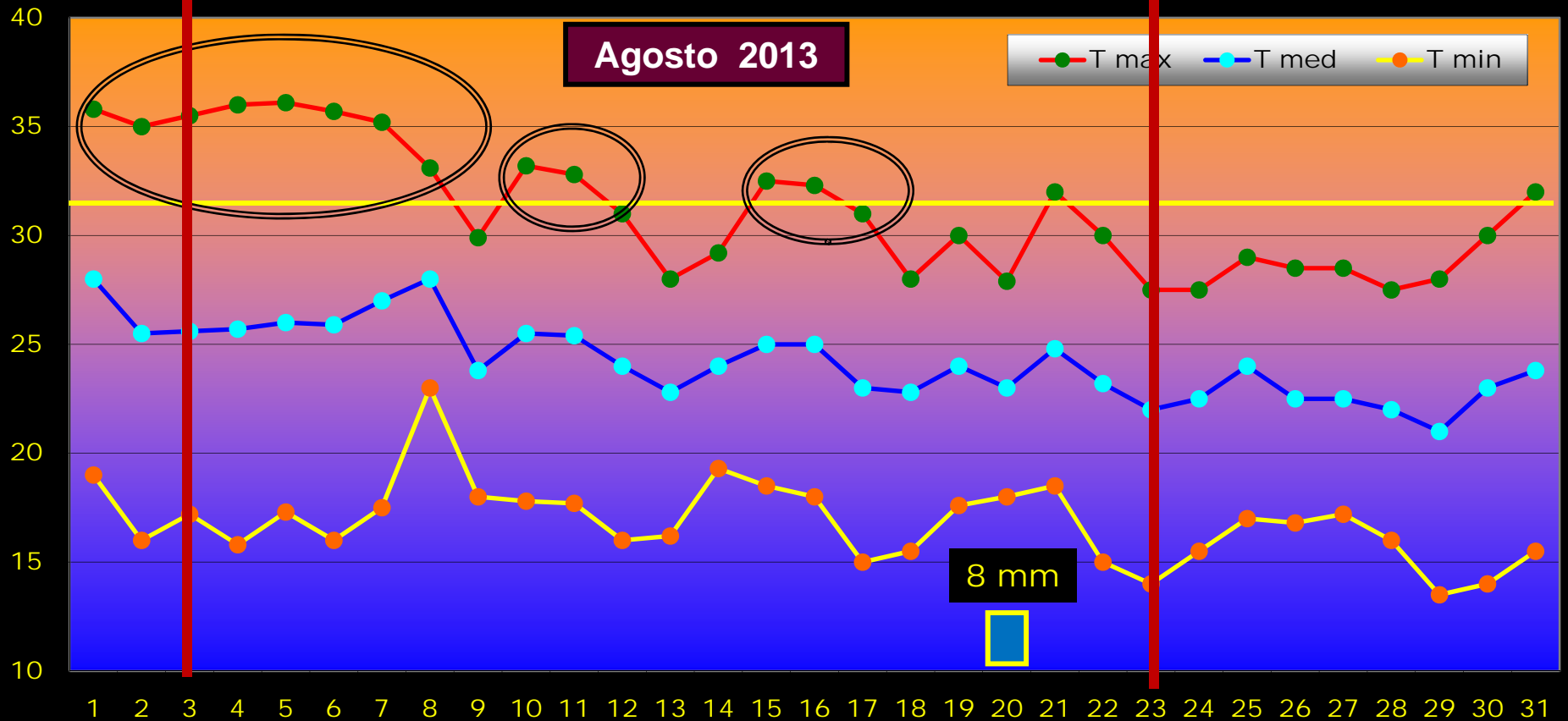
23 luglio 2013
1° trattamento



Andamento delle temperature (T° max – T° med – T° min) del mese di agosto 2013

03 agosto 2013
2° trattamento

23 agosto 2013
3° trattamento



Andamento delle temperature (T° max – T° med – T° min) del mese di settembre 2013

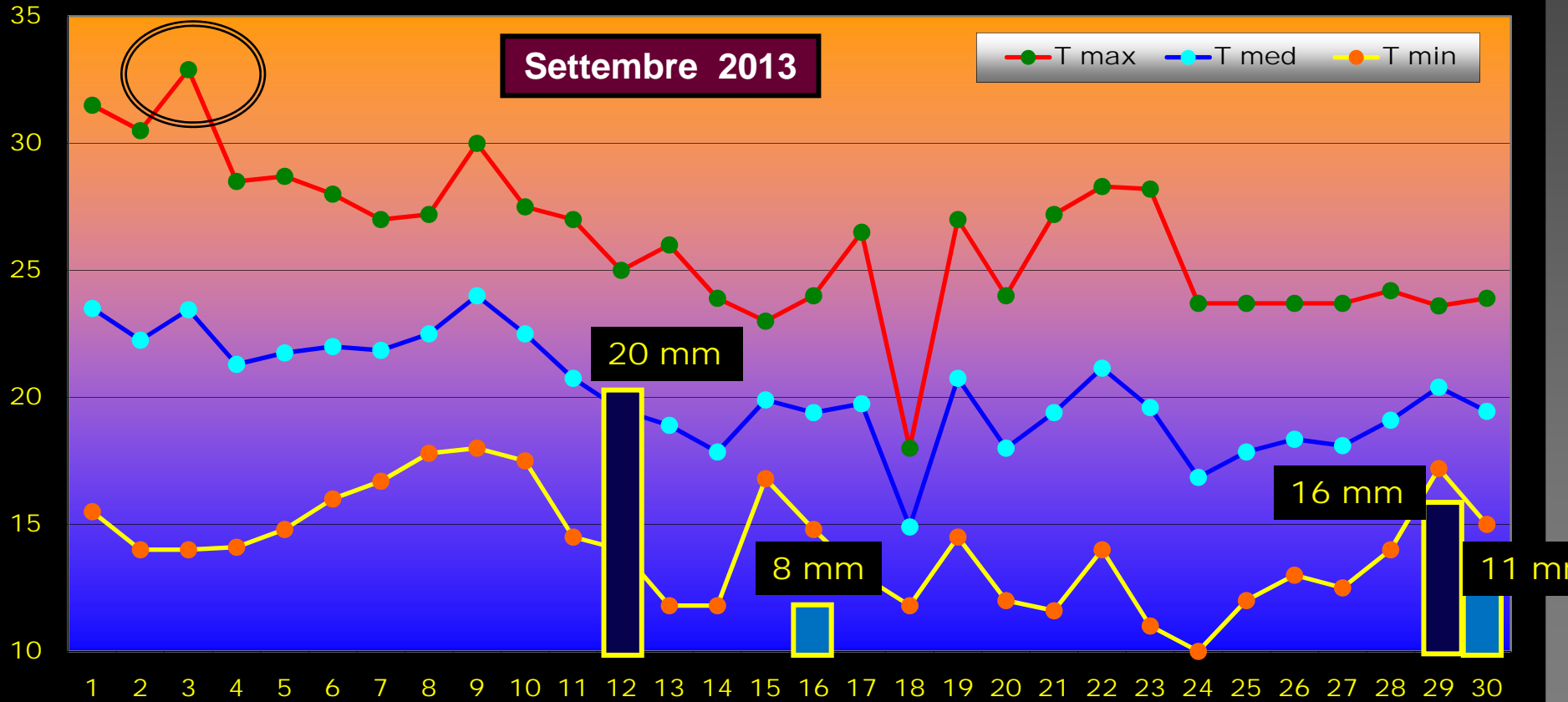


Foto 03 settembre 2013 Tesi 4
Campo sperimentale 3 in asciutto



Foto 03 settembre 2013 Tesi 4
Campo sperimentale 3 in asciutto



03 settembre 2013
T 2



03 settembre 2013 T 3



03 settembre 2013 T 4



03 settembre 2013 T 5



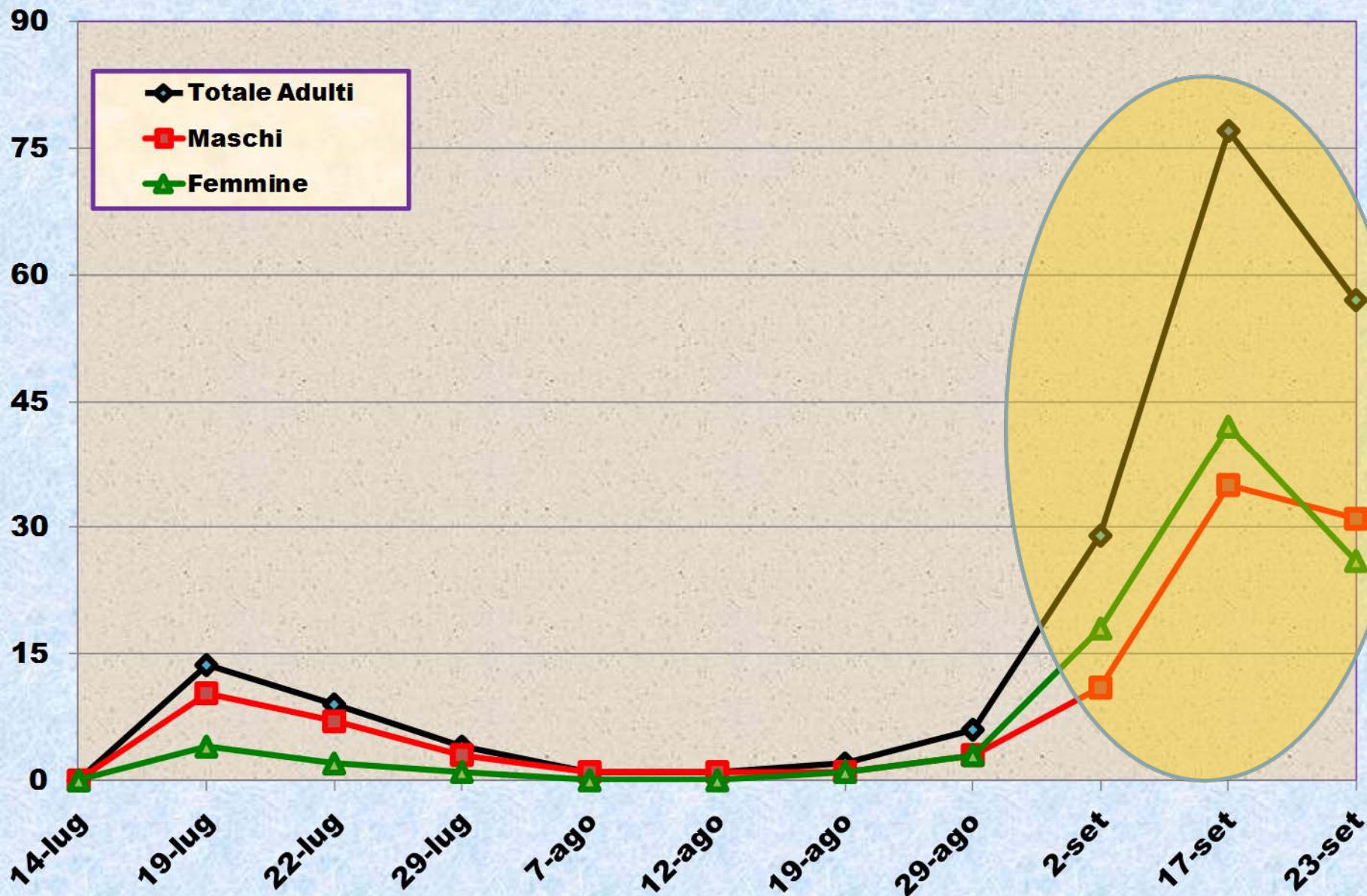
03 settembre 2013 T 6



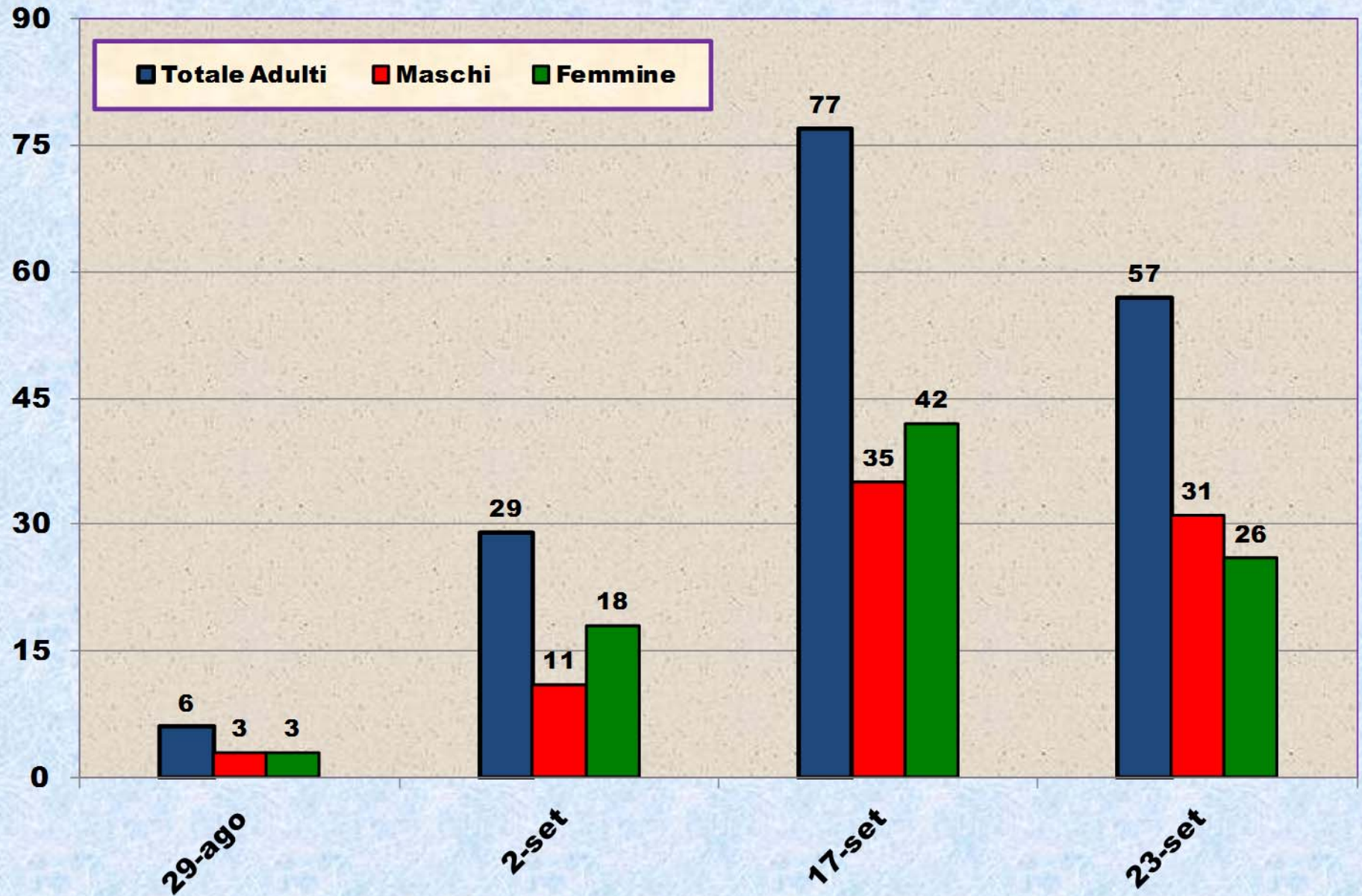
03 settembre 2013 T 7



Curve di volo luglio - ottobre 2013



Curve di volo luglio - ottobre 2013



Forme pre-immaginali della mosca

Grado di inestazione su drupe

Controllo T 1			Asciutto		
Data	Drupe sane	Punturate	Punture sterili	Inf. dannosa	Inf. Totale
19-lug-13	84	16	16	0	0
5-ago-13	29	71	71	0	0
12-ago-13	63	27	27	0	0
19-ago-13	48	52	50	0	2
2-set-13	38	62	59	1	3
9-set-13	52	48	45	2	3
16-set-13	48	52	40	11	12
23-set-13	51	49	22	27	27

Forme pre-immaginali della mosca

Grado di inestazione su drupe

T 2 Irriguo

Data	Drupe sane	Punturate	Punture sterili	Inf. Attiva	Inf. dannosa	Inf. Totale
19-lug-13	96	4	4	0	0	0
5-ago-13	44	56	56	0	0	0
19-ago-13	32	68	64	4	0	0
2-set-13	34	66	66	0	0	0
16-set-13	36	64	42	0	18	18
23-set-13	46	54	34	3	17	20

Forme pre-immaginali della mosca

Grado di inestazione su drupe

T 3 Irriguo

Data	Drupe sane	Punturate	Punture sterili	Inf. Attiva	Inf. dannosa	Inf. Totale
19-lug-13	93	7	7	0	0	0
5-ago-13	28	72	72	0	0	0
19-ago-13	16	84	82	2	0	0
2-set-13	30	70	68	2	0	2
16-set-13	45	55	41	3	11	14
23-set-13	57	43	31	0	12	12

Forme pre-immaginali della mosca

Grado di inestazione su drupe

T 4 Irriguo

Data	Drupe sane	Punturate	Punture sterili	Inf. Attiva	Inf. dannosa	Inf. Totale
19-lug-13	95	5	5	0	0	0
5-ago-13	30	70	70	0	0	0
19-ago-13	26	74	71	3	0	0
2-set-13	38	62	54	8	0	8
16-set-13	32	68	67	1	19	20
23-set-13	48	52	30	2	20	22

Forme pre-immaginali della mosca

Grado di inestazione su drupe

T 5 Irriguo

Data	Drupe sane	Punturate	Punture sterili	Inf. Attiva	Inf. dannosa	Inf. Totale
19-lug-13	92	8	8	0	0	0
5-ago-13	48	52	52	0	0	0
19-ago-13	34	66	65	1	0	0
2-set-13	52	58	56	2	0	2
16-set-13	34	66	46	2	18	20
23-set-13	45	55	24	1	30	31

Forme pre-immaginali della mosca

Grado di inestazione su drupe

T 6 Irriguo						
Data	Drupe sane	Punturate	Punture sterili	Inf. Attiva	Inf. dannosa	Inf. Totale
19-lug-13	93	7	7	0	0	0
5-ago-13	59	41	39	0	0	0
19-ago-13	48	52	52	0	0	0
2-set-13	87	13	11	2	0	2
16-set-13	33	67	39	3	25	28
23-set-13	61	39	28	0	11	11

Forme pre-immaginali della mosca

Grado di inestazione su drupe

T 7 Irriguo

Data	Drupe sane	Punturate	Punture sterili	Inf. Attiva	Inf. dannosa	Inf. Totale
19-lug-13	95	5	5	0	0	0
5-ago-13	58	42	42	0	0	0
19-ago-13	36	64	64	0	0	0
2-set-13	24	76	72	2	2	4
16-set-13	57	43	36	4	6	7
23-set-13	49	51	33	1	17	18

**Forme pre-immaginali della mosca
Grado di inestazione su drupe**

Campo Sperimentale 2 Asciutto (T2)

Data	Drupe sane	Punturate	Punture sterili	Inf. Attiva	Inf. dannosa	Inf. Totale
5-ago-13	81	19	18	1	0	1
19-ago-13	95	5	5	0	0	0
2-set-13	89	11	10	1	1	0
16-set-13	70	30	26	2	2	4
23-set-13	92	8	8	0	0	0

Campo Sperimentale 3 Asciutto (T4)

Data	Drupe sane	Punturate	Punture sterili	Inf. Attiva	Inf. dannosa	Inf. Totale
5-ago-13	93	7	7	0	0	0
19-ago-13	88	12	12	0	0	0
2-set-13	78	22	17	5	3	5
16-set-13	75	25	14	0	11	11
23-set-13	76	24	14	0	10	10

**Forme pre-immaginali della mosca
Grado di inestazione su drupe**

Campo Sperimentale 5 "CP" Irriguo (T5)

Data	Drupe sane	Punturate	Punture sterili	Inf. Attiva	Inf. dannosa	Inf. Totale
5-ago-13	72	28	27	1	0	1
19-ago-13	77	23	23	0	0	0
2-set-13	48	52	44	4	4	8
16-set-13	33	67	47	3	17	20
23-set-13	26	74	39	9	26	35

Campon Sperimentale 5 "M" Irriguo (T5)

Data	Drupe sane	Punturate	Punture sterili	Inf. Attiva	Inf. dannosa	Inf. Totale
5-ago-13	66	34	34	0	0	0
19-ago-13	74	26	26	0	0	0
2-set-13	48	52	42	2	8	10
16-set-13	43	57	41	0	16	16
23-set-13	50	50	20	0	30	30